



**CRAZY  
COLOR**

**RAINBOW**®

**semi-permanent hair color cream**

**ORIGINAL and BEST SINCE 1977**



40

**VERMILLION RED**



41

**CYCLAMEN**



42

**PINKISSIMO**



43

**VIOLETTE**



44

**CAPRI BLUE**



45

**PEACOCK BLUE**



46

**PINE GREEN**



49

**CANARY YELLOW**



50

**AUBERGINE**



51

**BORDEAUX**



53

**EMERALD GREEN**



54

**LAVENDER**



55

**LILAC**



56

**FIRE**



57

**CORAL RED**



59

**SKY BLUE**



60

**ORANGE**



61

**BURGUNDY**



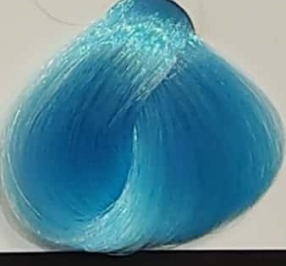
62

**HOT PURPLE**



63

**BUBBLEGUM BLUE**



**CRAZYCOLOR**

semi-permanent hair color cream



64

**MARSHMALLOW**



65

**CANDY FLOSS**



66

**RUBY ROUGE**



67

**BLUE JADE**



68

**LIME TWIST**



69

**GRAPHITE**



70

**PEACHY CORAL**



71

**PEPPERMINT**



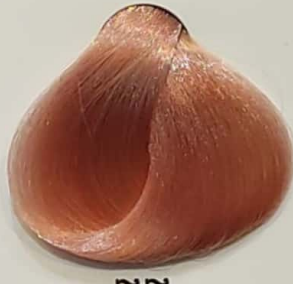
72

**SAPPHIRE**



73

**ROSE GOLD**



74

**SLATE**



75

**ICE MAUVE**



76

**ANARCHY**



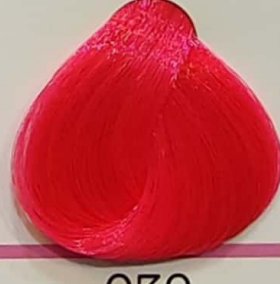
77

**CAUTION**



78

**REBEL**



79

**TOXIC**



UV Neon Shades

027

**SILVER**



028

**PLATINUM**



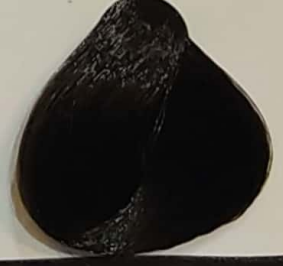
030

**BLACK**



032

**NATURAL BLACK**



ORIGINAL and BEST SINCE 1977



CRAZY COLOR®

CRAZY COLOR®

CRAZY COLOR®

CRAZY COLOR®

EN Semi-Permanent Hair Color Cream
CRAZY COLOR® was launched in 1977, in the midst of the punk rock explosion and has been loved worldwide ever since.

D Semipermanente Creme-Haarfarbe
CRAZY COLOR® wurde im Jahr 1977 inmitten der Punk-Rock-Ära als erste Frisurfarbe auf dem weltweiten Beliebtheit. Jede ikonische Flasche enthält eine einzigartige Farbe, die Sie restlos begeistern wird.

FR Une crème-couleur semi-stable pour les cheveux
CRAZY COLOR® a été lancée en 1977, à l'explosion du punk-rock et a été appréciée partout dans le monde jusqu'à ce moment.

ES Crema con color para cabello semipermanentado
CRAZY COLOR® se lanzó en 1977, en medio de la explosión del punk rock, y desde entonces ha gustado mucho en todo el mundo.

General Information
CRAZY COLOR® is a conditioning temporary hair color. For exotic, vibrant colors, CRAZY COLOR® applied exactly as it is supplied. Do not mix with peroxide.

Allgemeine Informationen
CRAZY COLOR® ist eine pflegende, temporäre Haarfarbe. Um eine exotische, leuchtende Haarfarbe zu erhalten, muss das Haar zunächst gebleicht werden, bevor CRAZY COLOR® aufgetragen wird.

L'information générale
CRAZY COLOR® est une couleur de conditionnement temporaire. Pour les couleurs exotiques et vives, les cheveux doivent être éclaircis et CRAZY COLOR® peut être utilisé.

Información general
CRAZY COLOR® es un tinte temporal acondicionador. Para conseguir un color exótico e intenso es necesario tintar el cabello de rubio y aplicar CRAZY COLOR® exactamente como se suministra.

CRAZY COLOR® Do's and Don'ts
Application
Wear suitable gloves and apply petroleum jelly around the hairline to avoid staining.

CRAZY COLOR® - Was man tun und lieber lassen sollte
Anwendung
Gelegente Handschuhe anziehen und Vaseline am Haaransatz auftragen, um die Haut vor Verfärbungen zu schützen.

CRAZY COLOR® quoi faire et ne pas faire
L'application
Habillez des gants appropriés et appliquez de la vaseline autour de la chevelure pour éviter les taches.

CRAZY COLOR®: lo que hay que hacer y lo que no hay que hacer
Aplicación
Porte guantes adecuados y aplique gel de petróleo alrededor de la línea del cuero cabelludo para no tinte más de la cuenta.

Strand Test
Color results can vary. It is recommended that you perform a strand test on a less visible section of hair before applying a full head of color.

Haarsträhntest
Für beste Ergebnisse - Bleichen / Aufhellen des Haars
Um ein perfektes Ergebnis zu erzielen, muss das Haar porös, gebleicht oder gefärbt sein.

Le test sur une mèche
Les résultats de la couleur peut varier. Nous vous recommandons d'exécuter le test sur une mèche sur la section moins visible de cheveux avant d'appliquer la couleur sur toute la tête.

Prueba en una hebra
Los resultados pueden variar, con lo que lo recomendamos que realice una prueba en una hebra de pelo de una parte poco visible antes de aplicar el producto en todo el cabello.

For Best Results - Bleaching / Pre-lightening
For best results the hair must be porous, bleached or tinted. When applying to virgin hair only partial application may occur, to maximise results pre-softening the hair will assist with color penetration.

Für beste Ergebnisse - Bleichen / Aufhellen des Haars
Um ein perfektes Ergebnis zu erzielen, muss das Haar porös, gebleicht oder gefärbt sein. Wenn die Farbe auf unbehandeltes Haar aufgetragen wird, kann es zu einer ungleichmäßigen Farbgebung kommen.

Pour les meilleurs résultats - Blanchiment / Pré-éclaircissage de cheveux
Pour les meilleurs résultats, les cheveux doivent être poreux, éclaircis ou teintés. En appliquant la couleur sur les cheveux propres on peut produire un effet partiel, pour des résultats maximums il faut d'abord des cheveux pour pénétrer la couleur dans des cheveux.

Para mejores resultados - Decoloración/clarificación previa del cabello
Para conseguir los mejores resultados, el cabello tiene que estar poroso, decolorado o teñido. Cuando aplique el producto sobre un cabello no teñido solo se aplicará en la parte de él.

Applying CRAZY COLOR® Dye
1. Wash your hair with a low pH balanced shampoo, to optimise the acidity of the hair and allow for the best coloring results.

Auftragen der CRAZY COLOR®-Haarfarbe
1. Waschen Sie Ihr Haar mit einem Shampoo mit niedrigem pH-Wert, um den Säuregrad des Haars zu optimieren und es perfekt auf die Farbbehandlung vorzubereiten.

L'utilisez d'une teinté de CRAZY COLOR®
1. Lavez vos cheveux avec un shampooing de faible PH-bilant pour optimiser l'acidité de cheveux et créer les conditions pour obtenir les meilleurs résultats de la couleur.

Aplicar el tinte CRAZY COLOR®
1. Lave el cabello con un champú equilibrado de pH bajo para optimizar su acidez y conseguir mejores resultados.

2. Apply CRAZY COLOR® to wet hair with a brush, laying color on the entire length of the hair shaft, stopping about 1/4-inch away from the scalp. Begin at the nape of the neck and work upward through the head of hair until it becomes frothy. Lighter shades of CRAZY COLOR® may require more combing to obtain maximum results.

3. Comb CRAZY COLOR® until it becomes frothy. Lighter shades of CRAZY COLOR® may require more combing to obtain maximum results.
4. CRAZY COLOR® will process at room temperature in 15 minutes. More resistant hair may benefit from placing a plastic cap on the hair and processing for 30 minutes.

2. Appliquez CRAZY COLOR® sur les cheveux mouillés, en portant la couleur sur toute la longueur de cheveux, arrêtant près de 1/4 pouce de la tête. Commencez par la nuque et travaillez à travers les cheveux. 3. Peignez CRAZY COLOR® jusqu'à ce qu'elle devienne mousseuse. Les mèches plus longues peuvent nécessiter plus long pour les résultats maximums. 4. Il faut 15 minutes pour l'action de CRAZY COLOR® à la température de la chambre. Les cheveux plus résistants peuvent exiger de placer un chapeau plastique sur les cheveux et laisser CRAZY COLOR® sur les cheveux pendant 30 minutes. 5. Enfin, rincer les cheveux avec de l'eau chaude jusqu'à l'eau sera presque claire.

2. Aplique CRAZY COLOR® sobre el cabello húmedo con un cepillo, extendiendo el color a lo largo de todo el tallo y parando a medio centímetro del cuero cabelludo. Comience en la nuca y trabaje hacia arriba. 3. Peine CRAZY COLOR® hasta que esté espumoso. Si desea tonalidades más claras tendrá que peinarlo más para obtener mejores resultados.

Color Intensity
The temporary nature of CRAZY COLOR® depends upon the frequency of shampooing and the porosity of the hair. The more porous the hair, the more vibrant and longer-lasting the color will be.

Farbintensität
Die temporäre Beschaffenheit von CRAZY COLOR® hängt von der Häufigkeit des Haarewaschens und von der Porosität der Haare ab. Je poröser das Haar, desto leuchtender und dauerhafter wird die Farbe ausfallen.

L'intensité de la Couleur
La nature temporaire de CRAZY COLOR® dépend de la fréquence de l'utilisation de shampooing et la porosité de cheveux. Le plus poreux sont les cheveux, la plus brillante et la plus durable sera la couleur.

Intensidad del color
La duración de CRAZY COLOR® depende de la frecuencia con que se lave el cabello y de su porosidad. Cuanto más poroso sea, más intenso será el color y más durará.

Warning
CRAZY COLOR® may stain light coloured fabrics, materials and surfaces.

Warnung
CRAZY COLOR® kann Stoffe, Materialien und Oberflächen färben.

L'avertissement
CRAZY COLOR® peut salir des tissus clairs, des matériaux et des surfaces.

Advertencia
CRAZY COLOR® puede colorear teleros, materiales y superficies de color claro.

CRAZY COLOR®

CRAZY COLOR®

CRAZY COLOR®

CRAZY COLOR®

IT Crema colorata semi-permanente per capelli
CRAZY COLOR® è stato lanciato nel 1977, nel pieno dell'esplosione del punk rock e da allora è amato in tutto il mondo.

SE Halbpermanente hårfärgningscrème
CRAZY COLOR® introducerades 1977 mitt i punkrockexplosionen och har sedan dess ålskats över hela världen. I varje ikonisk flaska finns en färg som kommer att skaka världen.

RU Полуперманентный крем для окрашивания волос
Крем «Крейзи Колор» впервые был запущен в производство в 1977 году в разгар движения панк-рок и с тех пор пользуется широкой популярностью.

مصبغة الشعر شبه الدائمة
تم إطلاق مصبغة الشعر كرايزي كولور (اللون المجهن) في عام 1977 (وسط ثورة) الروك ومنذ ذلك الحين أصبح كرايزي كولور الأصل في جميع أنحاء العالم. في كل عبة من كرايزي كولور يوجد لون سوف يهز كل الصبغة على كرايزي كولور هو لون شعر صريح، والأكثر استخداماً، والأكثر شعبية كرايزي كولور لا يزال الأصل في الفكر الأصلي والمبتكر.

Informazioni generali
CRAZY COLOR® è un trattamento colorante temporaneo. Per colori esotici e vibranti i capelli devono essere decolorati fino al biondo: CRAZY COLOR® deve essere applicato esattamente come fornito. Non mescolare con perossido. Non utilizzare su sopracciglia o ciglia. CRAZY COLOR® è un'eccezionale tintura per capelli adatta a chi desidera creare tonalità selvaggio e bizzarre. Utilizzare come fornito o mescolare per creare una tonalità unica.

Allmän information
CRAZY COLOR® är en konditionerande tillfällig färg. För exotiska, livliga färger måste håret blekas till biont, och CRAZY COLOR® appliceras exakt som den är. Spå inte med väteroxider. Applicera inte på ögonbryn eller ögonfransar. CRAZY COLOR® är en utmärkt hårfärg för de som önskar skapa vilda och övernaturliga nyanser. Använd den som den är eller blanda för att skapa en egen unik nyans.

Общая информация
«Крейзи Колор» - оттеночное временное окрашивание. Для достижения необычных, ярких оттенков волосы должны быть осветлены. «Крейзи Колор» необходимо наносить точно в соответствии с инструкцией, в пропорциях, содержащихся в комплекте. Не смешивайте с перексидом водорода. Не используйте для бровей или ресниц. «Крейзи Колор» - отличная краска для волос для тех, кто хочет создать креативные и экстравагантные оттенки. Используйте согласно упаковке или смешивайте оттенки, чтобы создать уникальный оттенок только для вас.

معلومات عامة
كرايزي كولور هو لون ورطب مؤقت. عند استخدام الألوان الطاغية والحيوية، يتم تبيض الشعر المشرشوش وسد كرايزي كولور تماماً كما هو موضح. لا يخلط مع بيروكسيد الكبريت. لا يستخدم على الحاجب أو الرموش. كرايزي كولور هو لون شعر ممتاز لولاء الذين يريدون عمل درجات لون غريبة ومجنونة. يستخدم كما هو موضح لعمل ألوان فريدة ومميزة لشعر.

CRAZY COLOR®: cosa fare e cosa non fare
Applicazioni
Indossare appositi guanti e applicare vasellina intorno alla linea dei capelli per evitare che di macchiare la pelle. Non utilizzare strumenti metallici, clip o pettini eccetera.

Rätt och fel med CRAZY COLOR®
Applicering
Använd lämpliga handskar, och lägg vaselin runt hårlinjen för att undvika fläckar. Använd inte verktyg, klämmor, kammar, mm av metal.

Что можно и чего нельзя делать с «Крейзи Колор»
Способ применения
Наденьте специальные перчатки и нанесите вазелиновое масло около лица, чтобы избежать окрашивания. Не используйте металлические инструменты, заколки, расчески и т.д.

ما يجب وما لا يجب فعله عند استخدام كرايزي كولور
الاستخدام
ارتدي قفازات مناسبة وضع فازلين حول خط الشعر لتجنب البقع. لا تستخدم أدوات معدنية، أشطاف، بكم، شعر الخ.

Strand Test
I risultati possono variare. Si raccomanda di eseguire uno strand test su una sezione poco visibile di capelli prima di applicare il colore su tutta la testa.

Provåringning
Färgresultat kan variera. Vi rekommenderar att du gör ett prov på en mindre synlig hårtöps före applicering på hela huvudet.

Тест на результат окрашивания волос
Результаты окрашивания могут быть разными. Рекомендуем провести тест на окрашивание волос на отдельной пряди наименее заметной пряди волос перед тем, как наносить краску на все волосы.

الأمثلة التجريبية
قد تختلف نتيجة اللون عند الاستخدام. يفضل أن تقوم بعمل اختبار تجريبي على منطقة غير ظاهرة من الشعر قبل استخدامه على كامل الشعر.

För bästa resultat - Blek/Förblek håret
För bästa resultat måste håret vara poröst, blekt eller tonat. Vid applicering på orört hår kan inlångt enbart delvis färgning inträffa. För att maximera resultatet och erhålla bästa färginträngning bör håret förjuktas. Vid färgning av en eller flera områden måste varje område färgas, sköljas och torkas separat.

Att applicera CRAZY COLOR® färgämne
1. Tvätta håret med ett schampoo med lågt pH för att optimera hårets surhetsgrad och möjliggöra bästa färgningsresultat. 2. Applicera CRAZY COLOR® med en borste på vått hår, och lägg färgen på hela hårlängden inom stappa 6 mm från skalpen. Börja i nacken och arbeta uppåt mot pannan. 3. Kamma CRAZY COLOR® tills det löddrar. Ljusare nyanser av CRAZY COLOR® kan kräva mer kamning för att erhålla lika resultat. 4. Låt CRAZY COLOR® verka 15 minuter i rumstemperatur. Mer resistent hår kan behövas lockas med plastmassa och CRAZY COLOR® tillåtas verka i 30 minuter. 5. Skölj siltigen med varmt vatten tills vattnet är klart.

Для лучшего результата - осветление, предварительное обесцвечивание волос
Для достижения наилучшего результата волосы должны иметь структуру, хорошо поддающуюся окрашиванию, должны быть обесцвечены или тонированы. При нанесении на неокрашенные волосы может произойти частичное действие; если вы хотите достичь максимальных результатов, то предварительное осветление волос поможет приблизить к цвету. При окрашивании одной или нескольких прядей волос, каждую прядь необходимо окрасить, промыть и высушить отдельно.

أفضل النتائج - الشعر المفتح لسهولة الأبيض
لأفضل النتائج يجب أن يكون الشعر ورطب أو فاتح أو ملون. عند استخدامه على الشعر المعدي لن يتجده اللون قد لا تكون متمثلة المشاطعة للنتائج يجب ترطيب الشعر للعمل على مساعده اللون على التغلغل. وعند تلوين منطقة أو أكثر من الشعر، يجب أن يتم غسل كل منطقة وتجهيها بشكل منفصل.

Applicazione della tinta CRAZY COLOR®
1. Lavarsi le mani con uno shampoo a pH basso bilanciato per ottimizzare l'acidità dei capelli e consentire i migliori risultati. 2. Applicare CRAZY COLOR® sui capelli bagnati con una spatola, stendere il colore sull'intera lunghezza del capello fermandosi a circa 2 cm dal cuoio capelluto. Iniziare dal collo e lavorare verso tutto il resto della capigliatura. 3. Pettinare CRAZY COLOR® fino a quando non diventa schiumoso. Tonalità più chiare di CRAZY COLOR® possono richiedere più pettinature per ottenere il massimo dei risultati. 4. CRAZY COLOR® si prepara a temperatura ambiente in 15 minuti. Capelli più resistenti possono trarre beneficio dal posizionare una cuffia di plastica sui capelli che va lasciata in posa per 30 minuti. 5. In fine, sciacquare i capelli con acqua calda finché l'acqua non sia chiara.

Färgintensitet
CRAZY COLOR® tillfälliga natur beror på hur ofta håret tvättas och hårets porosität. Ju porösare hår, desto livligare och varaktig färg.

Способ применения краски «Крейзи Колор»
1. Вымойте волосы низкощелочным сбалансированным шампунем для оптимизации кислотно-щелочного баланса волос и достижения наилучшего результата окрашивания. 2. Нанесите «Крейзи Колор» на мокрые волосы с помощью расчески, нанеся краску по всей длине волос, оставляя примерно 1 см от корней волос. Начните с области затылка и двигайтесь вверх вокруг головы. 3. Расчешите «Крейзи Колор» до образования пены. Более светлые оттенки «Крейзи Колор» могут потребовать более продолжительного расчесывания для достижения максимальных результатов. 4. «Крейзи Колор» необходимо оставить для воздействия на 15 минут при комнатной температуре. На волосы, которые труднее поддаются окрашиванию, можно надеть полиэтиленовую шапочку и оставить крем для воздействия на 30 минут. 5. После этого вымойте волосы теплой водой, пока вода не станет практически прозрачной.

استخدام صبغة كرايزي كولور
1. اغسل الشعر بواصفة شامبو معتدل هيدروجيني متوازن للتعديل المثالي من سمات الشعر وللحصول على النتيجة الأمثل. 2. استخدم كرايزي كولور على الشعر المبلل بواسطة فرشاة، وضع اللون على طول الشعر، ولكن ابتعد مقدار ٢ سم بوضحة من فروة الرأس. ابدأ من مؤخرة العنق واستمر بالتمشيح بشكل تصاعدي. 3. مشط كرايزي كولور حتى يصبح مزيجاً، الدرجات الأفتح ل كرايزي كولور ربما تتطلب تمشيح أكثر للحصول على نتيجة أفضل. 4. كرايزي كولور يعمل في درجة حرارة الغرفة خلال ١٥ دقيقة فقط من الاصل. 5. خذوا، اغسل شعرك بعامد الدافئ.

Intensità del colore
La natura temporanea di CRAZY COLOR® dipende dalla frequenza dello shampoo e dalla porosità dei capelli. Più porosi sono i capelli, più vibrante e duratura sarà il colore.

Warnung
CRAZY COLOR® kan färlca ljusa tyger, material och ytor.

Intensivité de couleur
Durabilité de l'effet «Крейзи Колор» dépend de la fréquence de lavage et de la porosité des cheveux. Plus les cheveux sont poreux, plus la couleur sera vibrante et durable.

شدة اللون
طبيعة كرايزي كولور التي تعتمد على مدى عرض الشعر بالشامبو، وعلى مدى رطوبة الشعر. كلما زادت رطوبة الشعر، كلما كان الشعر أكثر حيوية، وكان اللون أكثر بقاءً.

Attenzione
CRAZY COLOR® può macchiare tessuti, materiali e superfici chiare.

Меры предосторожности
«Крейзи Колор» может окрасить светлые ткани, материалы и поверхности.

تحذير
كرايزي كولور يمكن أن يترك بقع على الأقمشة الملونة، والمواد، والأرضيات.